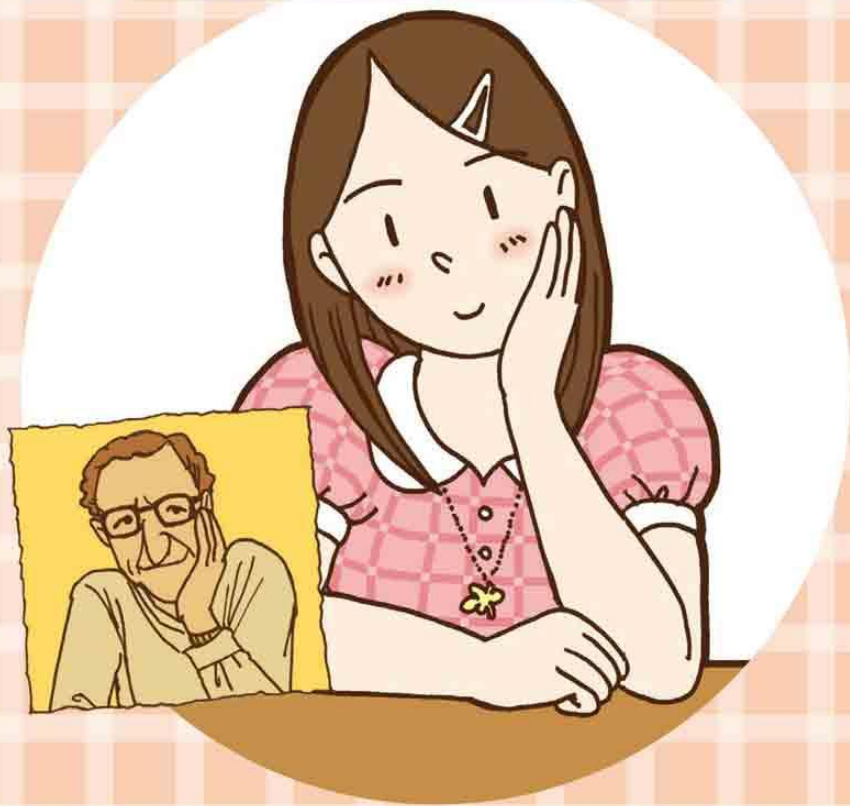


マンガでわかる 交流分析

～困ったユウコの物語～



受講・入会のお申込み、お問い合わせは…

特定非営利活動法人 日本交流分析協会関東支部

<http://www.ta-kanto.com/>

03-3295-6511

東京都千代田区神田錦町3-19-21 橋ビル8F



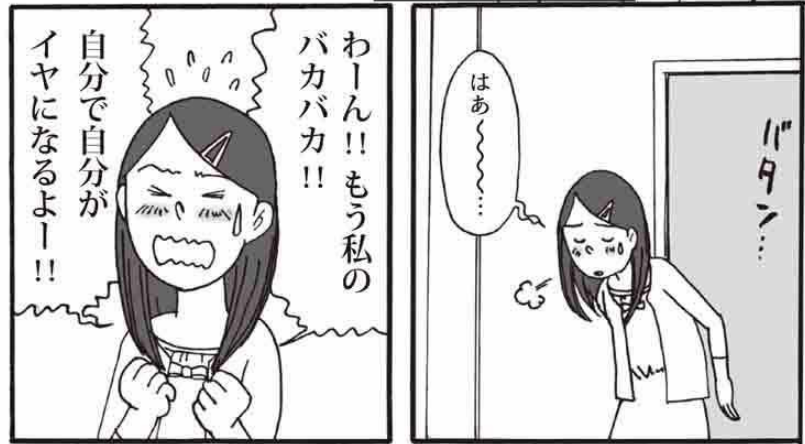
当協会の詳細や交流分析については

特定非営利活動法人 日本交流分析協会

<http://www.j-taa.org/> 03-5282-1565

漫画：こばやしゆみこ

制作：特定非営利活動法人 日本交流分析協会 関東支部

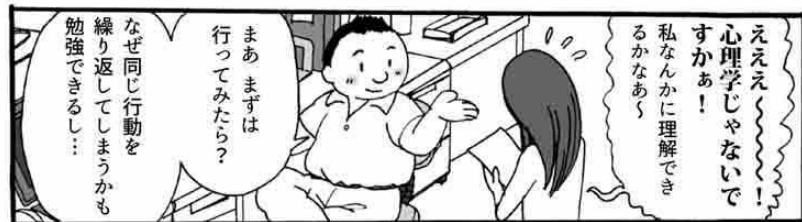
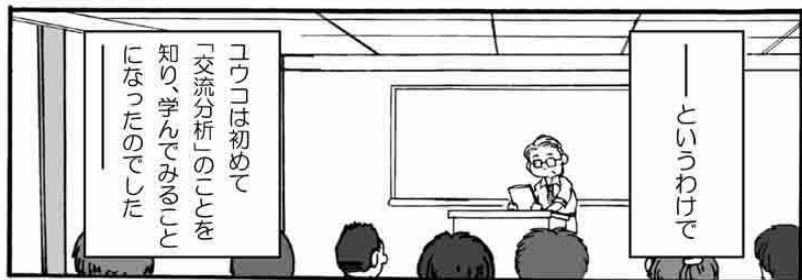




(5)



(4)



○自分の「心のクセ」が分かることで、悩み事・困っている事が軽くなり、解決する

○人間関係・人付き合いが楽になる

○自分の生き方が改善される

**交流分析を学ぶと
こんな効果が！**



交流分析について

交流分析 (TA=Transactional Analysis) は、1950年代半ばにアメリカの精神科医であったエリック・バーン博士によって、精神分析を土台とし、人間性心理学を取り入れて開発された、人の心と行動を快適にする心理学です。

このため医療的な領域に加えて、カウンセリングや教育の場はもとより、日常のコミュニケーションや、企業・組織におけるマネジメント、リーダーシップ、コーチング等の対人関係において効果的で実践的な「対人関係心理学」として広く活用されています。



あなたも主人公のように対人コミュニケーションで悩んでいませんか？
交流分析を学ぶことによって多くの人が快適な生き方、快適な人間関係を実現しています。

特定非営利活動法人日本交流分析協会は交流分析の実践・教育団体として1976年の創立以来全国に9支部を設け、交流分析の普及・教育・実践活動に取り組んでおります。

(主な活動内容)

- ・入門講座 / 紹介講座 / 出前講座
- ・交流分析士初級講座 / 交流分析士2級講座 / 交流分析士1級講座
- ・交流分析士インストラクター養成講座
- ・TA心理カウンセラー養成講座 / 子育て支援士養成講座などの資格試験や資格認定
- ・交流分析および各種の心理学講座 等
- ・詳細は関東支部または協会のホームページをご覧ください。

